

Turismo Bulegoak:

UROLA ERDIA:

Loiolako Turismo Bulegoa. Loiolako Santutegia. Azpeitia.

Tel. 943 151878 i-loiola@urolaturismo.eus
www.urolaturismo.eus

UROLA GARAIA:

Antio-La Antigua Turismo Bulegoa.

Beloki hiribidea. Zumarraga
Tel. 943 722042 turismobulegoa@urolagaraia.com

Mirandaolako Turismo Bulegoa.

Mirandaola Parkea. Telleriarte Auzoa. Legazpi.
Tel. 943730428 mirandaola@lenbur.com

www.urolagaraia.com

DEBAGOIENA:

Debagoieneko Informazio eta Interpretazio Zentroa. Arantzazuko Santutegia. Oñati.

Astebukaeretan, zubietan, Aste Santuan eta udan irekita.
Tel. 943718911 - 943 796463
turismo@debagoiena.eus
www.turismodebagoiena.com

Bergarako Turismo Bulegoa.

Errekalde Jauregia.
Tel. 943769003 turismoa@bergara.eus
www.bergaraturismo.eus

Eskoriatzako Turismo Bulegoa.

Ibarraundi Jauregia.
Tel. 943715453 ibarraundi@eskoriatza.eus
www.eskoriatza.eus

Leintz Gatzagako Turismo Bulegoa.

Tel. 943 714792
reservas@gatzmuseoa.com
www.gatzmuseoa.com

Oñatiko Turismo Bulegoa.

San Juan kalea.
Tel. 943 783453 turismo@onati.eus
www.onatiturismo.eus

Intereseko beste helbide batzuk:

UROLA ERDIA:

Iraurgi Berritzen S.A.

Intsaustiko Jauregia. Azkoitia
Tel. 943 851100 info@iraugiberritzen.net
www.urolaturismo.eus

UROLA GARAIA:

UGGASA.

Patricio Etxeberria, 3. Legazpi
Tel. 943 722042 turismoa@urolagaraia.com
www.urolagaraia.com

DEBAGOIENA:

Debagoieneko Mankomunitatea. Turismoa.

Nafarroa etorbidea, 17. Arrasate-Mondragón.
Tel. 943 796463 - 943 718911
turismo@debagoiena.eus
www.turismodebagoiena.com



www.ignaziotarlurraldea.com

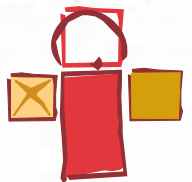


Arantzazuko Santutegia

Debagoiena • Urola Erdia • Urola Garaia



ignaziotar **lurraldea**



Arantzazuko Santutegia

Euskal Herriaren bihotzean dagoen Santutegi hau, espirtuarentzako gune aparta izateaz gain, euskal arte garaikidearen azalpen adierazgarrietakoa da.

Inork ez du zalantzan jartzen Loiolako San Ignazio Arantzazuko Andre Mariaren Santutegi honetan izan zela (1522). Bere bihotz-berritzeak hona ekarri zuen, Montserratera bidean, eta hemen egin zuen berak «probetxugarri» izan zitzaiola aitortzen duen gau-beila.

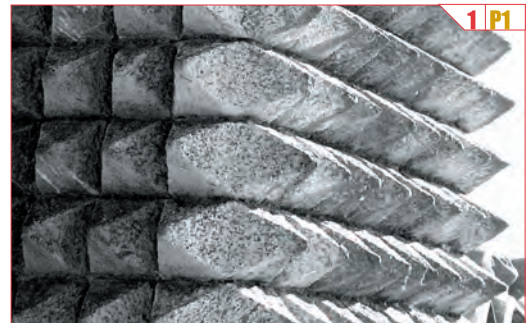
Gaur egun ez da ezer gelditzen lehen Santutegi hartatik. Santutegiari buruzko lehen aipamen historikoak Esteban de Garibayrenak dira. Tradizioak dionez, **1468ko udaberrian, Baltzategiko Errodrigok**, bere artaldea bildu nahirik zebilela, dei egiten zion ezkila baten soinua entzun eta **Andre Mariaren irudia aurkitu omen zuen**. Miraritzat hartu zen aurkikuntzak berehala jarri zituen erromesak hona bidean.

Hiru sute izan dira Arantzazun; azkenekoan, 1834ean, erabat kiskalduta geratu zen. 1950ean, orduko eliza txikia izan nonbait, eta gaur egun daukagun eliza berria eraikitzen hasi ziren. **Sáenz de Oiza eta Laorga** arkitektoek eraiki zuten. Santutegiko leizearen gainean jaso, harkaitzean gora altxatzen da harri bizitan. **Hiru dorreak arantzaren puntaz daude harritan** eginak. Eliz atarian **Jorge Oteizaren Pietatea** altxatzen da sufrimenduaren galderaz tente. Azpian **14 apostolu**, gizon eta emakume guztion argazki.

Elizako misteriora sartzeko, errailetara jaitsi eta **Eduardo Chillidaren burdinazko atea** igaro behar dira. Barnean, egurrak berotutako kolore bilduan, **Lucio Muñozen erretaula** bikaina aurkitzen dugu, **600m² dituen egurrezko paisaia polikromatuan**.

*“Zuk zer duzu,
Arantzazu?
Amets kabi
Otoitz leku...”*

S. Mitxelena.



5

Eta erdian, **Andre Mariaren XIII. mendeko irudi txikia.** «Mendiko ermita» honetara **Xabier Alvarez de Eulateren beirateetan** gozatu argi apala sartzen da. Iru-dia dagoen lekuko **margoetan Xabier Egañak** salbamenaren historia erakusten du emakumearen misterioan.

Kriptara jaitsi ezker, **Nestor Basterretxearen margoetan** giza historiaren bilakaera eta Jesus Berpiztuaren mundu berria dauz-kagu..



Irailaren 9an ospatzen da Gipuzkoako zaindaria den Arantzazuko Andre Mariaren eguna eta maiatzetik urrira arte Euskal Herriko herri ugari erromes etortzen da Arantzazura, txandaz dagokion egunean. Bi urtez behin Arantxa izenekoen erromesaldia ere izaten da.

6

"Gandiaga Topagunea"

Topaketarako eta Elkarrizketarako lekua. Kultur Zentro hau lehengo Seminarioaren eraikina berrituz eratu da, itxura moderno berrian. Baldintzarik gabeko elkarrizketarako gun e nahi du izan. Batzarrak egiteko prestatua dago.

7

"Misterioa"

Gandiaga Topagunearen eta Basilikaren tartean dagoen eraikin txikia da. «Misterioa» izena han bertan dagoen **Oteizaren irudiak ematen dio**: Arantzazuko fraidea Andre Maria eta Jesus haurra herriari eskaintzen. Isilik, hausnarketan eta bila egoteko lekua da. Bertan dauden irudiak: elorria sarreran, bizitzaren irudi; harkaitza, ura dariola; eta inguruan testiguak, ezagunak batzuk, ezezagunak gehienak.

Leku txiki eta berezi hau bidez lotua dago kulturarekin eta Basilikarekin, pertsona bakoitzak bere bidea egin dezan: batzuek bere giza bokazioaren garapenean, beste batzuek kristau-fedearen topaketan eta ospakizunean.

Izadia

AIZKORRI-ARATZ PARKE NATURALA

8

Arantzazuko Santutegia Aizkorri-Aratz Parke Naturalaren sarbidea dugu eta bertan Parke Naturaleko Parketxea dago. Aizkorriko mendilerroko tontorretara igotzeko edo Urbiako zelaietan ibilaldirto bat egiteko aukera paregabea. Tel.: 943 782894 arantzazu@gipuzkoamendizmendi.net

ARRIKRUTZEKO KOBA

Ingurune natural paregabe batean espeleologia, arkeologia eta paleontologiaren altxor honetan, beste bitxikeri askoren artean, lurraren sekretuak eta uraren indarra ezagutuko ditugu. Tel.: 943 082000 arrikrutz@onati.eus

IBILBIDE BATZUK

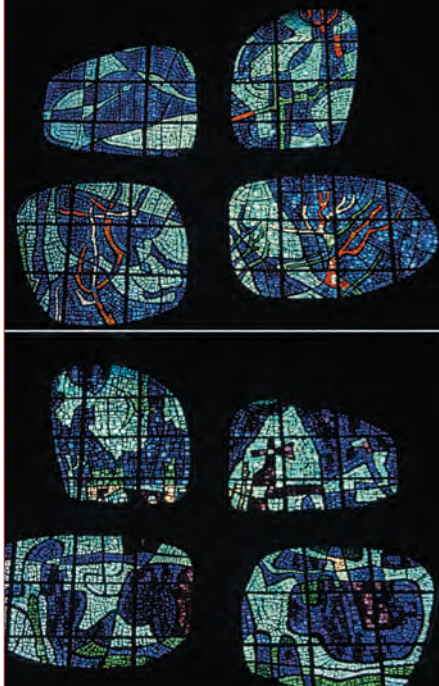
- PR-Gi 3005 Ezkutuko Arantzazu.
- PR-Gi 3004 Kontrabandisten bidean.
- PR-Gi 3006 Urbiako senda.
- GR-286 Hiru Tenpluen Ibilbidea.
- Gomiztegiko ibilbide egokitua.
- GR-282 Artzaintza naturbidea.
- GR-283 Gaztaren ibilbidea.
- GR-120 Ignaziotar bidea. Loiolatik Manresara.

9

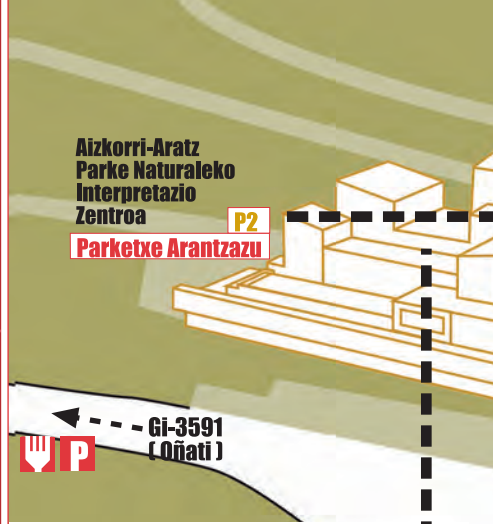
Arantzazuko Santutegia arte garaikidearen eredu ezin hobea da, bere garaia aurre hartu zion modernitatearen adierazgarri ukaezina.

Debagoieneko bazter honetan mundu mailan ezagunak diren artisten lanak aurkituko ditugu; Jorge Oteiza, Eduardo Txillida, Nestor Basterretxea eta Lucio Muñoz besteak beste. Gune honek eskaintzen zuena balioesteko gai izan ziren eta, hain asmo handikoa izan zen Arantzazuko Basilikaren eraikuntzaren proiektuan parte hartzea erabaki zuten. Ez ziren gutxi izan proiektuak jasan zituen zailtasunak, erronkak eta polemikak.

Baina maisulan honetan parte hartu zuten artistek, berez zoragarria den ingurune naturala edertu besterik ez zuten egin, historiaurretik estimatua izan dena, bertan aurkitu daitezkeen baliabide naturalengatik, aztarna arkeologikoen eta artzainek eragindako paisaia eraldaketa eta baserriek azaltzen duten bezala.



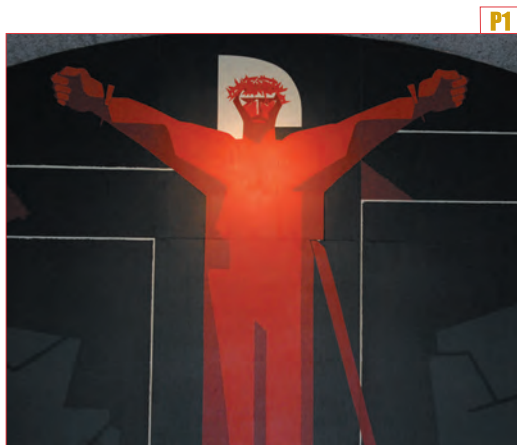
P1



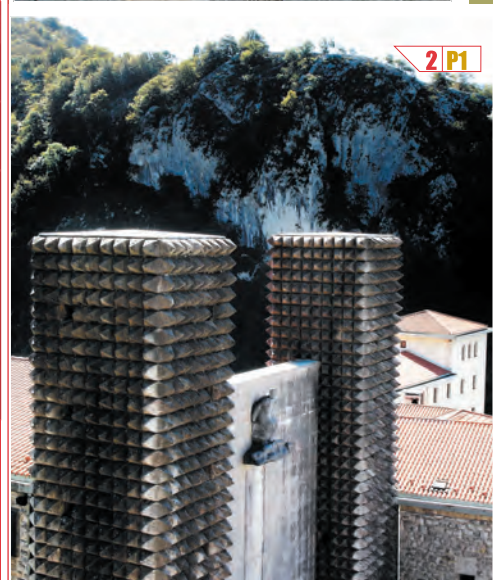
6



P1



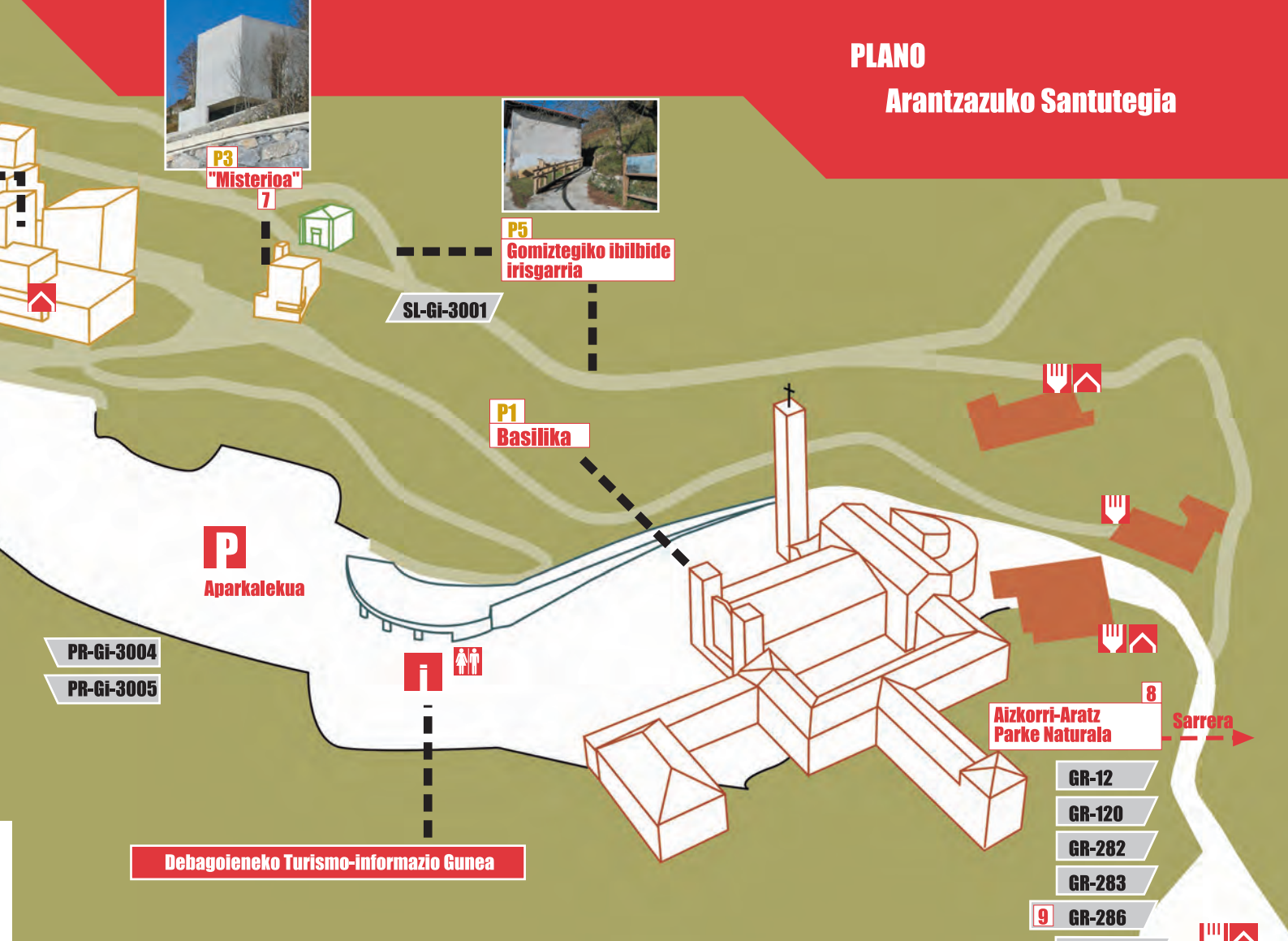
P1

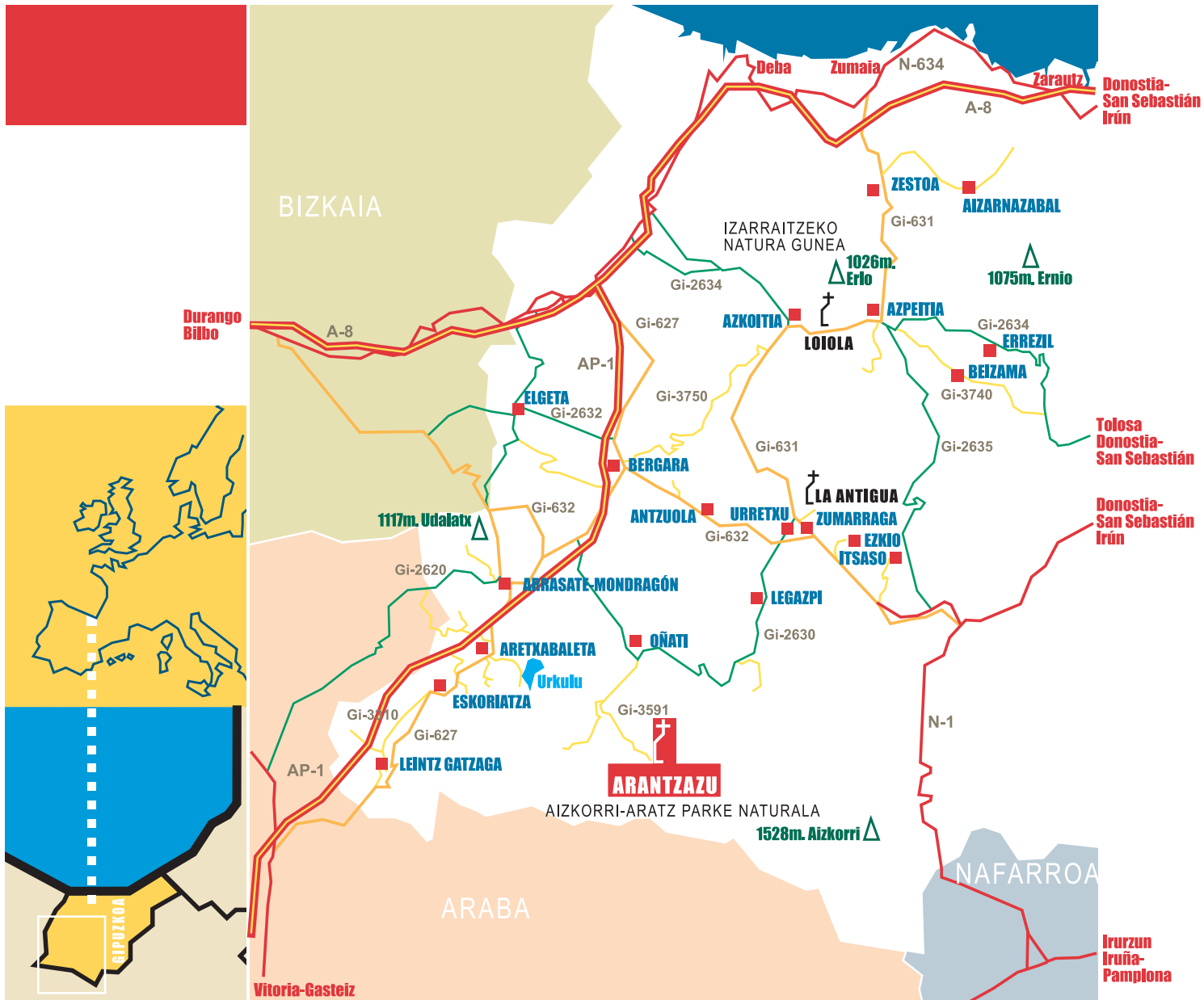


2 P1

PLANO

Arantzazuko Santutegia





ignaziotar lurraldea

Distantziak:

- Loiolako Santutegitik:** Donostia (45 Km.), Bilbo (70 Km.), Vitoria-Gasteiz (75 Km.), La Antiguako Baseliza (20 Km.), Arantzazuko Santutegia (55 Km.)
- La Antigua Baselizatik:** Donostia (57 Km.), Bilbo (71 Km.), Vitoria-Gasteiz (56 Km.), Loiolako Santutegia (20 Km.), Arantzazuko Santutegia (26 Km.)
- Arantzazuko Santutegitik:** Donostia (85 Km.), Bilbo (82 Km.), Vitoria-Gasteiz (55 Km.), Loiolako Santutegia (55 Km.), La Antigua Baseliza (26 Km.)



Arantzazu. Izena.

Ingurune hau elorri edo arantzaz beteta dago, hau da, ingurune arantzatsu batean gaude. Hitz horretatik jasotzen du izena gure Santutegiko Amak. Beste batzuen ustez, berriz, Baltzategiko Errodrigok irudia arantza batean aurkitzean harriduraz esan zuen esaldiak ematen diola izena; “Arantzan zu?!”.

ignaziotarlurraldea.

San Ignazio: XVI. mendeko Gipuzkoara bidaia

Debagoiena · Urola Erdia · Urola Garaia

San Ignazio erromes:

- Loiolatik Arantzazura San Ignazioren bidetik (GR-120)

Sorlekuaren ingurukoak.

Eliza barruko artea (XVI. mendeko erretaulak):

- Oñati: - San Migel parrokiako Pietatearen kapera.
- Sancti Spiritus Unibertsitateko erretaula San Migeli eta Espiritu Santuari eskainitakoa.
- Bidaurretako Hirutasun Guztiz Santuaren erretaula.
- Bergara: - San Pedroko erretaula nagusia.
- Elgeta: - Santiagoren erretaula.

...Dorretxe eta jauregi artean:

- Bergara: Arrese, Azkarate. Marutegi, Aroztegi eta Eginomallea jauregiak, Jauregi, Ondartza etxeak, Olaso, Gabiria eta Ozaeta dorretxeak.
- Arrasate: Artazubiaga eta Andikano-Zelaa etxeak.
- Leintz Gatzaga: Elexalde jauregia.
- Eskoriatza: Ibarraudi jauregia, gaur egun museoa.
- Aretxabaleta: Otalora dorretxea.

Izaera humanistikoa:

- Oñatiko Sancti Spiritus Unibertsitatea.

...Baserriko bizimodua, burdina-lana, gatz-ustiapena:

- Bergara: Agarreko garaia.
- Leintz Gatzaga: Gatzaren museoa.

